

HƯỚNG DẪN SỬ DỤNG MẠCH NẠP VĐK PIC

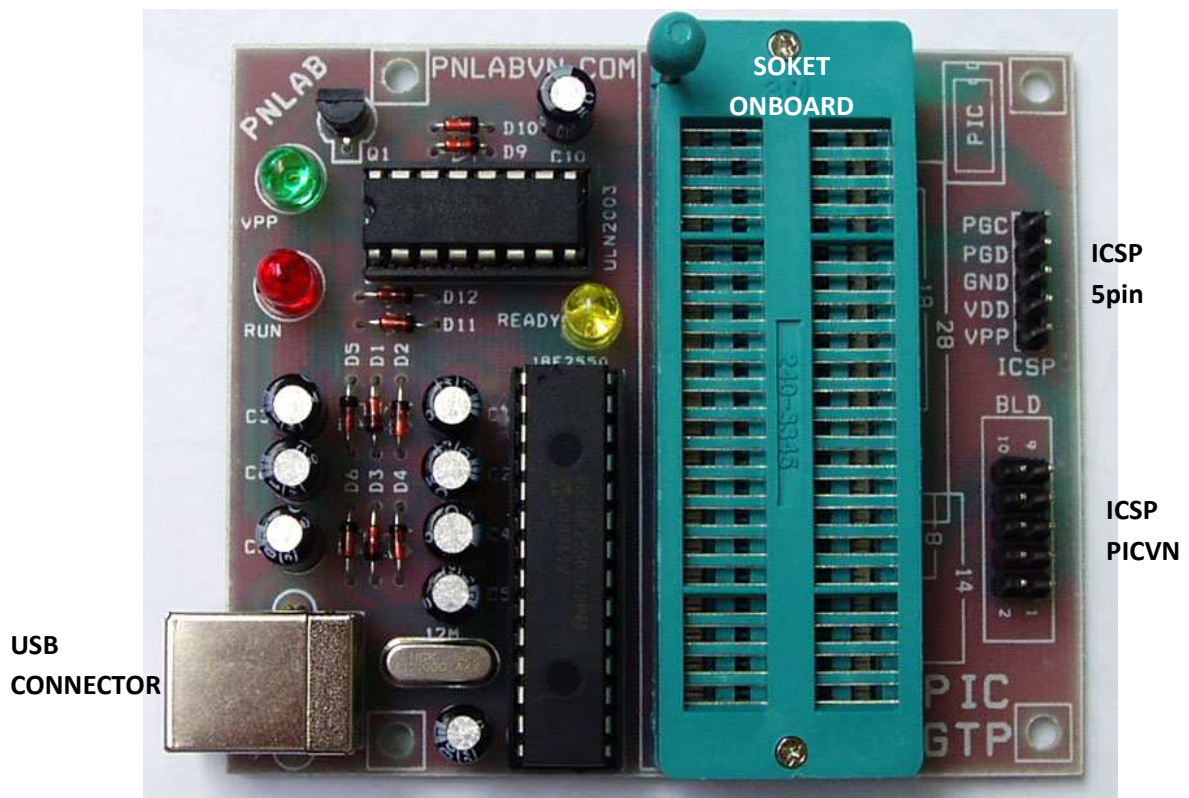
PNLab GTP USB Programmer

1. Thông tin về sản phẩm.

GTP USB Programmer là một mạch nạp Vi Điều Khiển họ PIC sử dụng kết nối USB 2.0 và phần mềm WinPIC800. GTP USB có thể nạp được hầu hết các chip PIC bao gồm các loại 8,14,18,24 và 40 chân, ngoài ra còn có các dòng dsPIC30. (tham khảo danh sách trong phần mềm WinPIC 3.55g đi kèm).

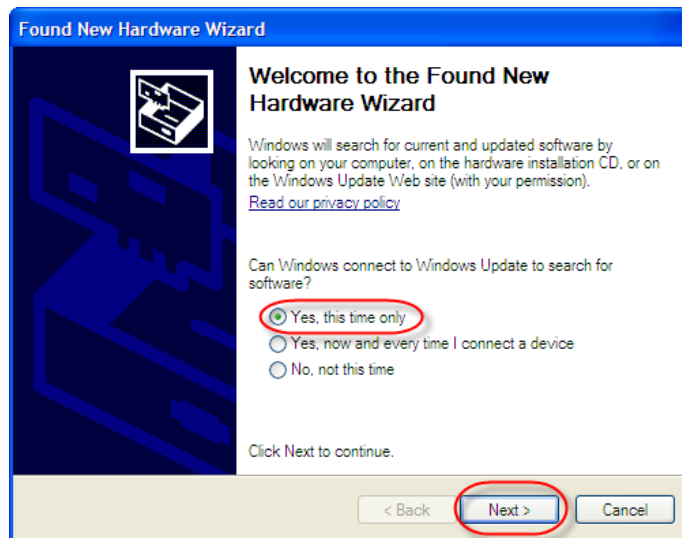
GTP USB hỗ trợ nạp ICSP qua socket ICSP 5 chân thông dụng, ngoài ra còn hỗ trợ chuẩn ISP BLDC 5x2 của picvietnam.com. Bên cạnh đó GTP USB còn được tích hợp sẵn một Socket 40 chân với ghi chú rõ ràng giúp người dùng có thể nạp hầu hết các chip được hỗ trợ chỉ với một socket (xem thêm thông tin ở cuối tài liệu này).

Bộ sản phẩm trọn gói bao gồm: mạch nạp GTP, cáp USB, dây kết nối ICSP (5 pin), CD hướng dẫn và phần mềm.

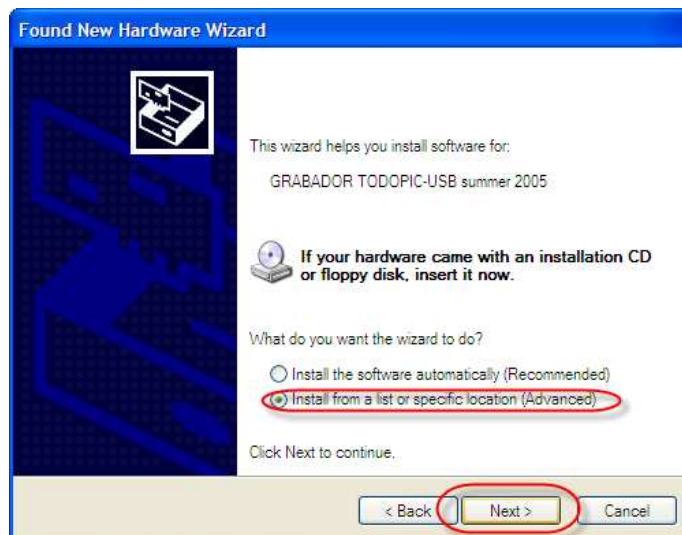


2. Cài đặt và sử dụng GTP USB Programmer

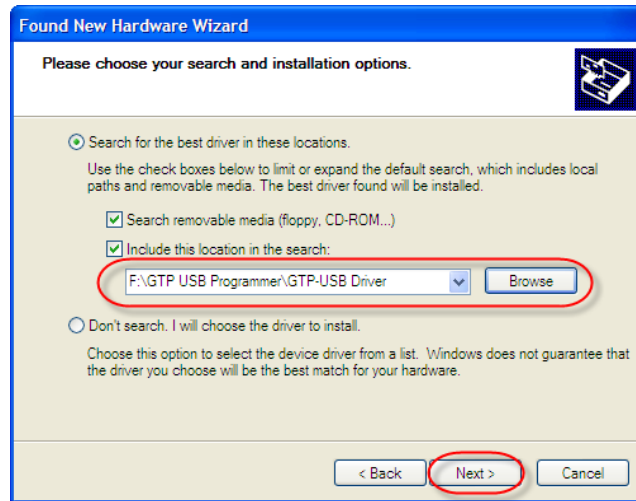
Sử dụng cáp USB đi kèm để nối mạch với cổng USB của máy tính PC, nếu Driver chưa được cài đặt PC sẽ hiện lên thông báo đòi cài đặt Driver cho thiết bị, Driver của mạch được cung cấp trên CD, các bạn cần làm tuần tự theo các hình hướng dẫn dưới đây để cài đặt Driver cho mạch.



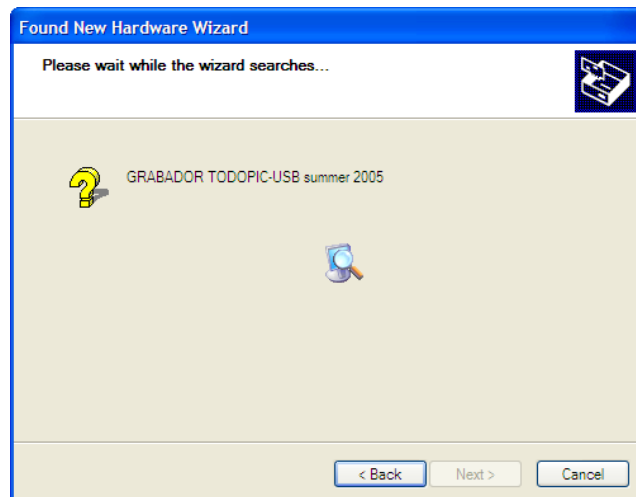
Nhấn Next



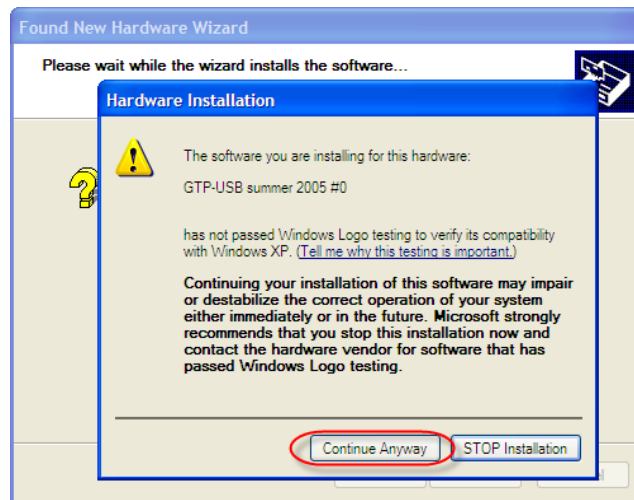
Tìm đường dẫn đến thư mục Driver trong đĩa CD.



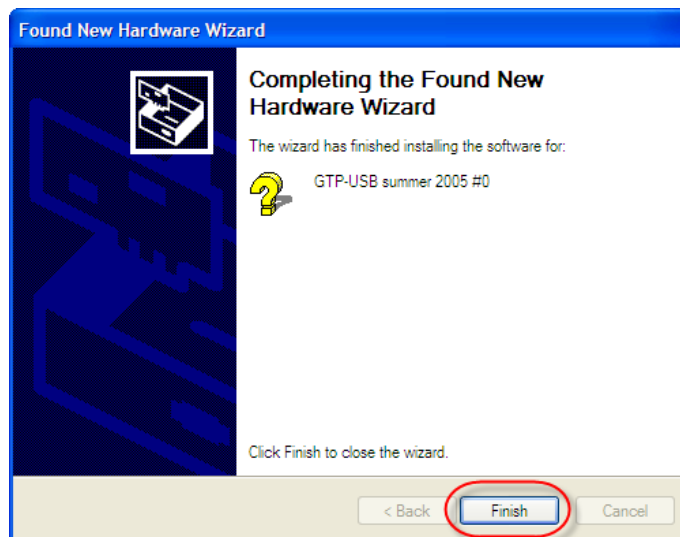
Chờ Windows tìm kiếm và cài đặt Driver.



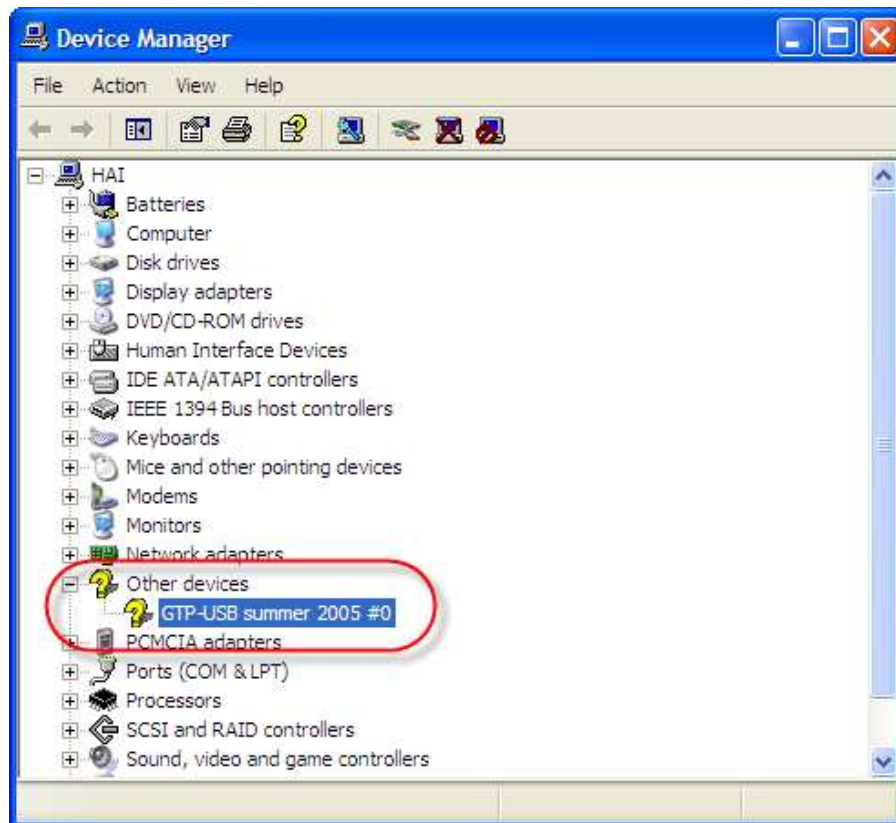
Xác nhận yêu cầu cài đặt bằng cách nhấn *Continue Anyway*



Chọn **Finish** để kết thúc quá trình cài đặt Driver.



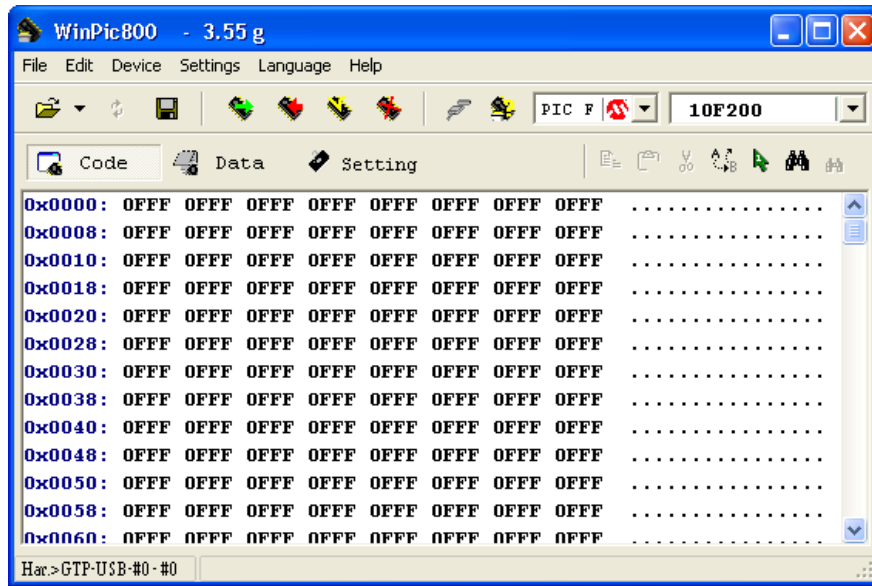
Để kiểm tra lại quá trình cài đặt, nối mạch với máy tính sau đó vào **ControlPanel** → **System** → **Hardware** nhấn nút **Device Manager**



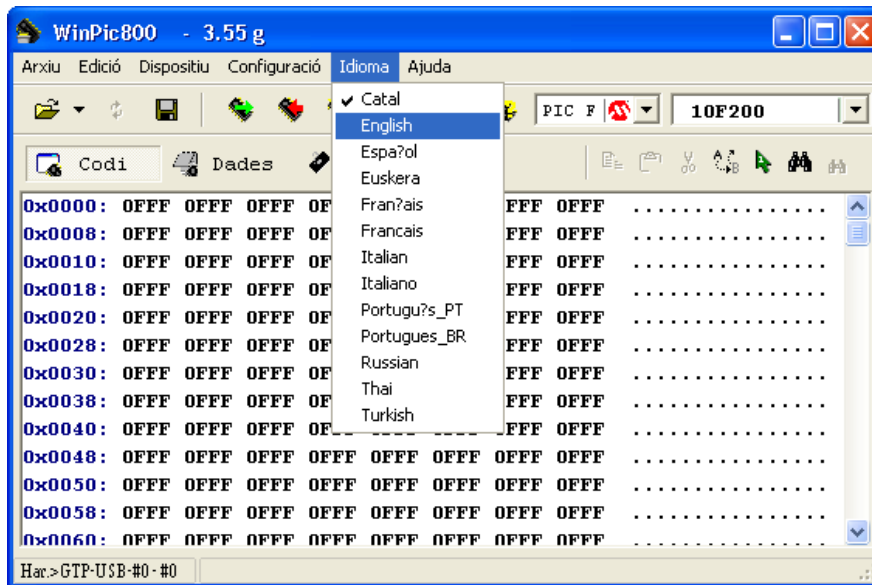
3. WinPIC800 và cách thức sử dụng với GTP USB Programmer

WinPIC800 là một phần mềm cực kì thông dụng sử dụng để nạp vi điều khiển PIC và một số loại khác. Phiên bản GTP USB Programmer của PNLab cần sử dụng phần mềm WinPIC phiên bản 3.55g, các phiên bản mới hơn của WinPIC không còn hỗ trợ GTP USB.

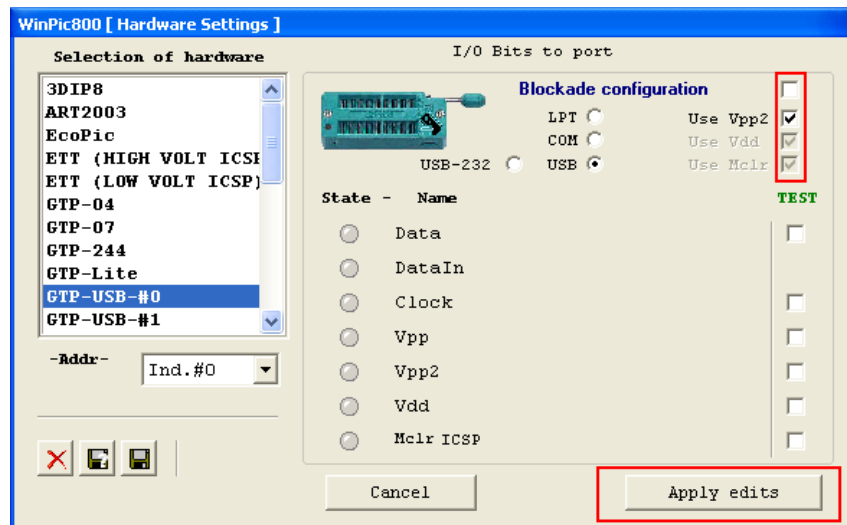
Đây là giao diện của WinPIC800 3.55g (cung cấp kèm trong CD)



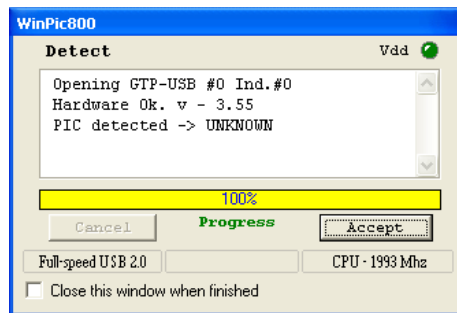
Trong lần chạy đầu tiên thông thường WinPIC không hiển thị tiếng anh, thực hiện việc chọn ngôn ngữ như hình dưới:



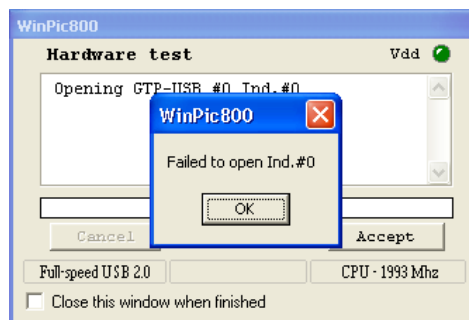
Để sử dụng phần mềm với GTP USB Programmer bạn cần tiến hành cài đặt. Vào menu **Settings** → **Hardware**, hộp thoại **Hardware Settings** hiện lên, bạn xác lập các mục như ở hình phía dưới sau đó nhấn **Apply edits** để hoàn thành việc cài đặt:



Trở về với giao diện chính của WinPIC, bạn có thể kiểm tra kết nối với mạch bằng cách vào menu **Device** → **Hardware test** một thông báo sẽ hiện lên báo thông tin về phần cứng của mạch.

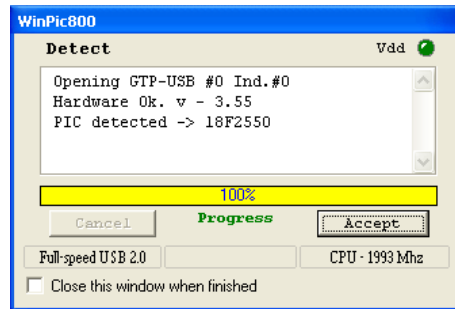


Trong trường hợp bạn nhận được thông báo lỗi:

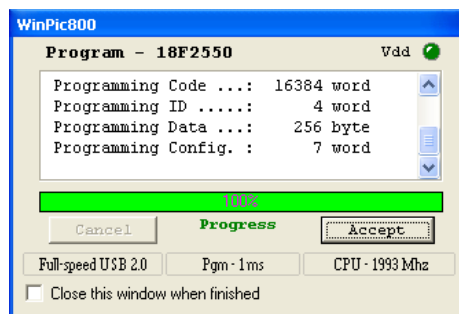


Hãy kiểm tra lại quá trình cài đặt Driver, kết nối giữa máy tính và mạch nạp hoặc liên lạc với PNLab Technologies để được trợ giúp.

Nếu phần cứng đã nhận tốt, bạn có thể tiến hành test thử với chip PIC, nếu sử dụng Socket, bạn chỉ cần đặt IC theo vị trí tương ứng đã được chú thích ở trên mạch, đóng khóa ZIP. Trên WinPIC, vào menu **Device** → **Detect PIC** nếu phần mềm báo đúng tên PIC bạn có thể tiến hành nạp bình thường.



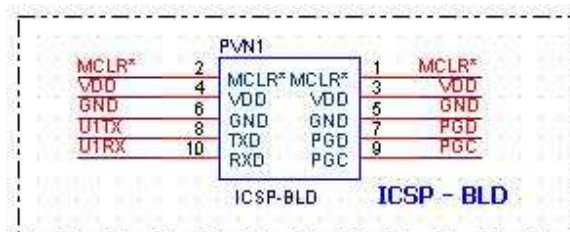
Mở một file HEX (*File* → *Open*) rồi chọn *Device* → *Program All* để tiến hành nạp, thông báo sau đây cho thấy quá trình nạp thành công.



Trong trường hợp phần mềm báo không tìm thấy định danh PIC, các bạn cần kiểm tra lại vị trí, chiều của PIC, xem lại tên PIC có trong danh sách nạp được của WinPIC hay không? Đặc biệt chú ý đến phần cầu hình hardware của WinPic800. Nếu không tìm ra lỗi hãy liên lạc với PNLab để được hỗ trợ.

4. Phụ lục

- Chuẩn ICSP BLD là một chuẩn cho Header kết nối giữa mạch nạp và mạch vi điều khiển được thống nhất bởi các thành viên diễn đàn www.picvietnam.com



- Các chip nạp trên socket đều có chiều hướng lên trên (phía tay gạt của Socket).
- Socket trên mạch không được thiết kế để làm việc với dsPIC, do đó hãy sử dụng ICSP hoặc BLD khi làm việc với dsPIC.
- GTP USB chỉ hoạt động tốt với các hệ thống 5V, không sử dụng các điện áp khác (chẳng hạn như với các chip 3.3V).



PNLAB TECHNOLOGIES

Phòng 511 nhà D3 - Lương Định Của - Phương Mai - Đống Đa - Hà Nội

Website: <http://www.pnlabvn.com>

Email: Business@pnlabvn.com

Hotline: 0983550991 - 0989537500