



Hướng dẫn cài đặt Virtual COM Port cho các sản phẩm của PNLab

(Được sản xuất bởi PNLab Technologies)

Địa chỉ: P511 D3 Khu tập thể bộ Nông nghiệp, Lương Định Của,
Đống Đa, Hà Nội
Điện thoại hỗ trợ kỹ thuật: 0983 550 991
Website: <http://www.pnlabvn.com>

PNLab Technologies

1. PNLab là minh chứng cho khát vọng "Vươn tầm thời đại"... Được nhen nhóm thành lập từ tháng 6-2006, đến ngày 2-5-2007 PNLab chính thức được thành lập và đi vào hoạt động với 8 thành viên sáng lập là những người bạn thân thiết, tài năng và quyết tâm vươn lên làm chủ công nghệ. Chúng tôi đã từng cùng nhau trải qua bao thử thách và khó khăn và sẽ tiếp tục sát cánh bên nhau để đi tiếp con đường chông gai nhưng vẻ vang phía trước. PNLab là tổ chức chuyên về điện tử tự động hóa với mục tiêu thiết kế, lắp đặt và bảo trì các hệ thống tự động trong công nghiệp và nông nghiệp. Chúng tôi có thể chưa có quá nhiều kiến thức cũng như kinh nghiệm nhưng lại gặp nhau ở khát vọng đưa điện tử tự động hóa Việt Nam "Vươn tầm thời đại" sánh ngang với các dân tộc khác trên thế giới với những bước đi từ nhỏ đến lớn, từ đơn giản tới phức tạp, học hỏi và hoàn thiện không ngừng. Chúng tôi khát khao được sự ủng hộ của những những người có khát vọng và tài năng để chúng ta ngày càng lớn và mạnh hơn sẵn sàng đón chờ những cơ hội vượt lên ở phía trước. Chúng tôi tự tin vào chiến thắng của nền điện tử tự động hóa Việt Nam trong một tương lai không xa và sẽ chiến đấu không ngừng...

2. Các sản phẩm mà PNLab đang cung cấp:

- Các loại mạch nạp và kit phát triển cho vi điều khiển họ PIC
- Các loại mạch nạp và kit phát triển cho vi điều khiển họ 8051
- Các loại mạch nạp và mạch phát triển cho vi điều khiển AVR
- Mạch nạp và KIT cho các dòng ARM của ST Microelectronics

3. Địa chỉ liên lạc:

511 D3 khu tập thể bộ nông nghiệp đường Lương Định Của thành phố Hà Nội

www.pnlabvn.com

Hướng dẫn cài đặt

Các sản phẩm mạch nạp sử dụng Virtual COM Port kết nối qua cổng USB của PNLab như 89 USB Programmer, AVR910 USB, có chung phương thức cài đặt Driver. Ở đây chúng tôi minh họa việc cài đặt Driver cho sản phẩm 89 USB Programmer. Các sản phẩm khác cài đặt hoàn toàn tương tự.

Bước 1: Chuẩn bị.

Các bạn cần tải Driver của mạch từ website www.pnlabvn.com, hoặc lấy từ đĩa CD đi kèm sản phẩm. Driver cho Virtual COM Port chỉ là 1 file cấu hình (.inf), chẳng hạn như file *PNLab_89USB_Driver.inf*

Bước 2: Cài đặt

Các hình dưới đây minh họa việc cài đặt Driver trên hệ điều hành Windows XP.

Đầu tiên bạn kết nối mạch với máy tính qua cáp USB, nếu đây là lần đầu tiên thiết bị được kết nối, sẽ hiện lên thông báo sau.



Windows thông báo đã có thiết bị *PNLab 89 USB-Serial Programmer* kết nối với máy tính. Nó sẽ tiến hành tự động tìm Driver cho thiết bị, khi không tìm thấy nó sẽ hiện lên cửa sổ yêu cầu người dùng cài đặt Driver.



Chọn **Install from a list or specific location (Advanced)** tiếp tục nhấn **Next** để hiện ra cửa sổ tiếp theo.



Ở cửa sổ này, chọn **Search for the best driver in these locations**; tích vào ô **Include this location in the search** sau đó bấm vào **Browse** và chọn đường dẫn đến thư mục chứa file **.inf**, ở đây là file *PNlab_89USB_Driver.inf*.

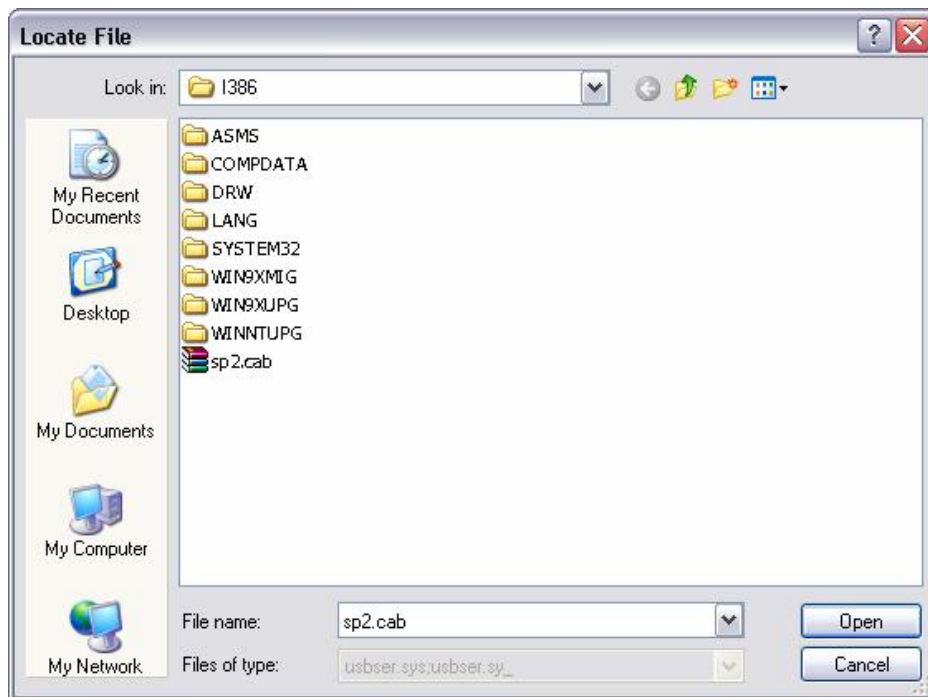


Windows bắt đầu tiến hành dò tìm Driver thích hợp cho thiết bị. Khi tìm thấy Driver nó sẽ tự động cài đặt. Windows sẽ hỏi bạn có muốn cài đặt mới Driver chưa đăng kí với Microsoft hay không.

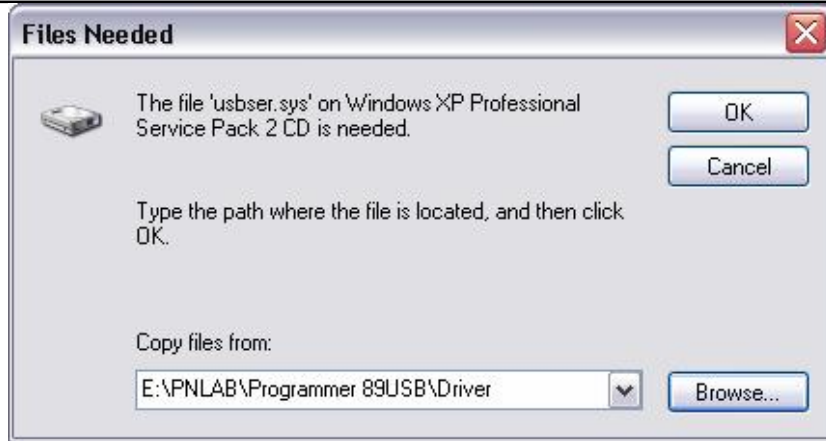


Nhấn **Continue Anyway** để tiếp tục việc cài đặt:

Trong một số trường hợp, hệ điều hành của bạn chưa có sẵn file **usbser.sys** hoặc đường dẫn đến bộ cài Windows trong máy bạn không đúng. Windows sẽ hỏi đường dẫn chính xác đến tệp **usbser.sys**. Bạn có thể Browse đến thư mục I386 trong bộ cài Windows XP:



hoặc tìm đến tệp **usbser.sys** tải từ website <http://www.pnlabvn.com>



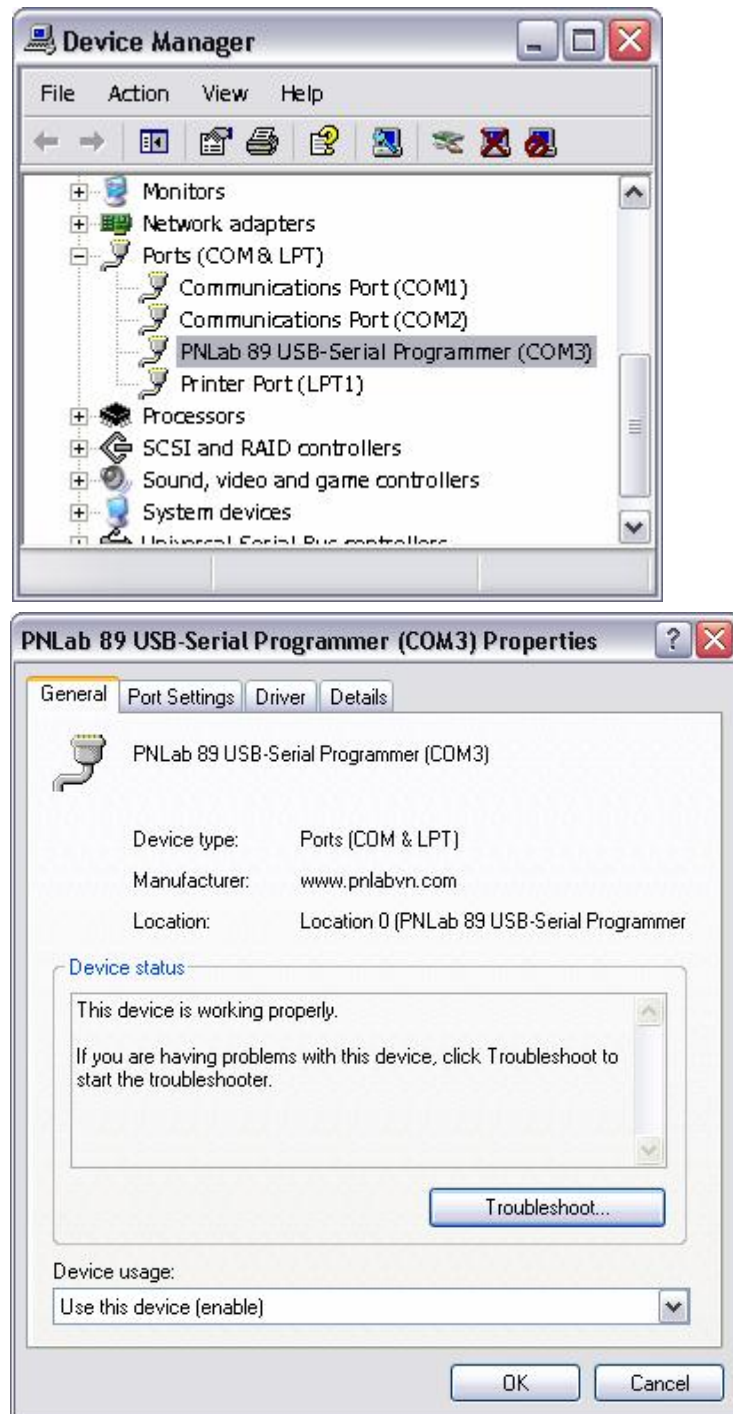
Sau đó chờ ít phút để máy tính cài đặt driver.



Nhấn **Finish** để kết thúc.



Sau khi hoàn tất việc cài đặt, bạn đã có một Virtual COM Port (cổng COM ảo) trên máy tính. Bạn có thể kiểm tra bằng cách vào Device Manager của Windows **Control Panel -> System -> Hardware -> Device Manager**.



Quá trình cài đặt Driver đã hoàn tất, từ lần sau máy tính sẽ tự động tạo cổng COM ảo khi thiết bị được kết nối. Chú ý rằng nếu bạn kết nối với máy tính qua một cổng USB khác, Driver sẽ phải được cài đặt lại. Đó là cách thức quản lý của Windows.

Phương pháp sử dụng phần mềm nạp tham khảo trong hướng dẫn sử dụng đi kèm với sản phẩm.

Mọi thắc mắc xin liên hệ với PNLab Technologies <http://www.pnlabvn.com>