

HƯỚNG DẪN SỬ DỤNG MẠCH NẠP VĐK HỌ 8051

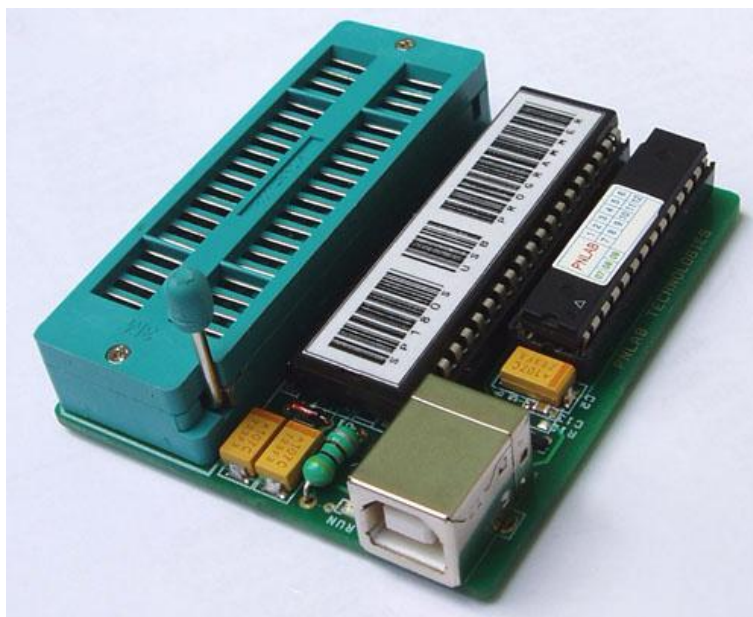
PNLAB SP180S USB PROGRAMMER

1. Thông tin về sản phẩm.

SP180S USB Programmer là một mạch nạp Vi Điều Khiển họ 8051 sử dụng kết nối USB cùng với phần mềm Willar Programmer đi kèm. SP180S có thể nạp được hầu hết các chip họ 8051 có trên thị trường thuộc cả 2 dạng 20 và 40 chân, ngoài ra nó còn có khả năng nạp được 2 dòng EEPROM phổ biến là các họ 24Cxx và 93Cxx.

Tất cả các chip đều được gắn trên một socket duy nhất vô cùng tiện lợi, mạch nhỏ gọn, sử dụng linh kiện SMD cho chất lượng cao nhất.

Bộ sản phẩm trọn gói bao gồm: mạch nạp SP180S, cáp USB, CD hướng dẫn và phần mềm.



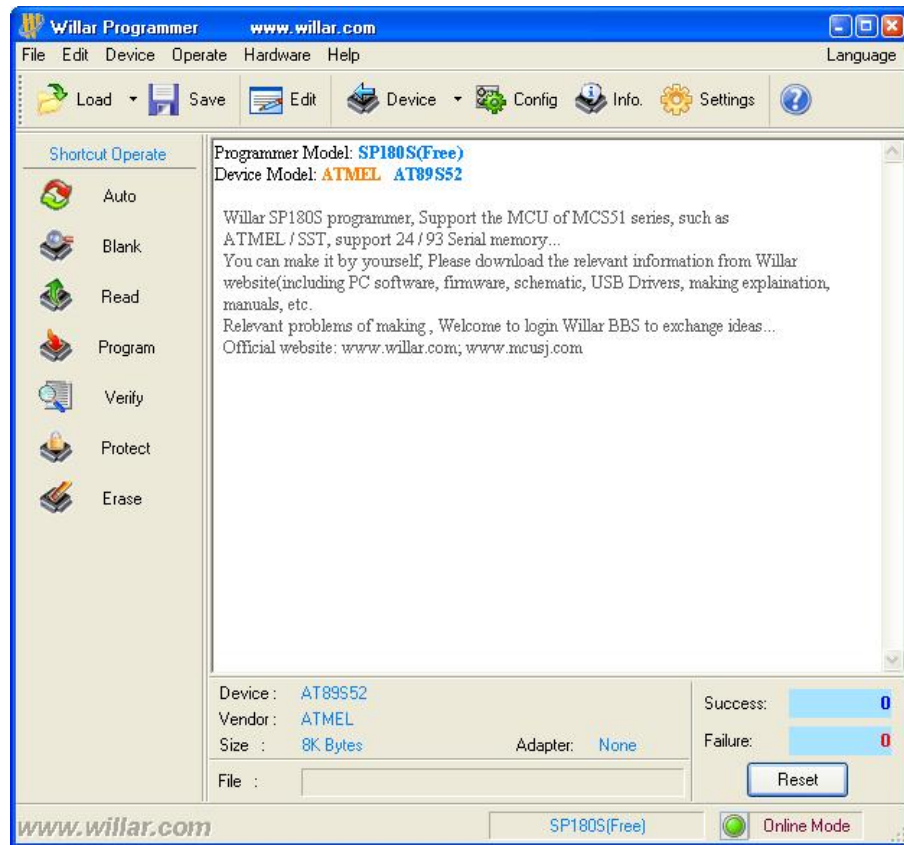
2. Cài đặt và sử dụng SP180S USB Programmer

SP180S sử dụng chuyển đổi USB2COM (Virtual COM Port) tương tự như các sản phẩm khác của PNLab Technologies, do đó nó có phương thức cài đặt chung, tham khảo trong file “*Huong dan cai dat Virtual COM Port.pdf*” đi kèm để biết cách cài đặt và kiểm tra Driver cho các sản phẩm sử dụng Virtual COM Port.

3. Willar Programmer và cách thức sử dụng với SP180S USB Programmer

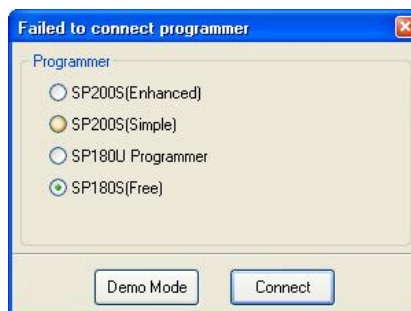
Willar Programmer là một phần mềm nạp rất đơn giản và tiện lợi. Ở đây chúng tôi đề cập sơ lược cách thức sử dụng phần mềm để nạp chương trình cho chip AT89S52. Các chip khác thao tác hoàn toàn tương tự.

Đây là giao diện của Willar Programmer 2.10 (cung cấp kèm trong CD, phần mềm có quá trình cài đặt rất đơn giản, người dùng có thể tự cài đặt).



Phía bên trái của cửa sổ là hệ thống nút **Program Command**, thực hiện các thao tác lập trình chip. Phía trên là hệ thống **Menu** và các nút chức năng cấu hình phần mềm, Phía dưới là phần **Device Information** và bộ đếm **Counter** cho biết định danh chip được chọn, đường dẫn file HEX cần nạp, cũng như số lần nạp thành công hay thất bại.

Lưu ý rằng luôn phải kết nối mạch nạp với máy tính trước khi khởi động phần mềm. Vì **Willar Programmer** tự động **Scan** mạch nạp ngay trong quá trình khởi động, chương trình sẽ quét các cổng COM từ 1-14 để kiểm tra xem có mạch nạp kết nối hay không. Điều này giúp ta không phải quan tâm đến cổng COM nào được gán cho mạch nạp (trừ khi cổng COM gán cho mạch nạp có số thứ tự >14, khi đó cần chuyển về cổng có số thứ tự <14). Trong trường hợp không tìm thấy mạch nạp. Thông báo sau sẽ hiện lên:



Nếu mạch nạp được kết nối sau (hoặc kết nối lại với máy tính), ta cần chọn **Model SP180S** và bấm **Connect**. Ngoài ra hộp thoại này có thể được gọi bằng cách vào menu **Hardware à ReConnect...**

Trong cửa sổ làm việc chip của phần mềm, ta có thể bấm nút **Load**. Để chọn file Hex cần nạp.



Sau khi chọn File HEX, hộp thoại **Load File** hiện lên cho ta các lựa chọn về kiểu file, các byte Unused, địa chỉ bắt đầu...

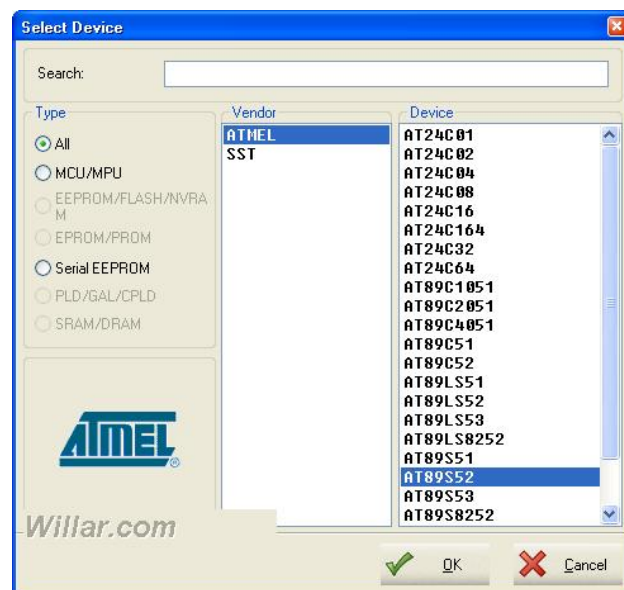


Với các file thông thường, ta để mặc định tất cả các thông số và nhấn OK. Lưu ý rằng bộ nhớ đệm của phần mềm có kích thước bằng với Flash của chip đã chọn, do đó phần mềm sẽ không báo lỗi dù dung lượng file HEX có lớn hơn bộ nhớ Flash của Chip. **Cần hết sức lưu ý điều này!**


Phần mềm Willar Programmer không có khả năng tự định danh chip (do phần cứng chỉ sử dụng một Socket cho tất cả các loại chip). Vì vậy ta cần chọn trước loại chip cần nạp bằng cách sử dụng nút

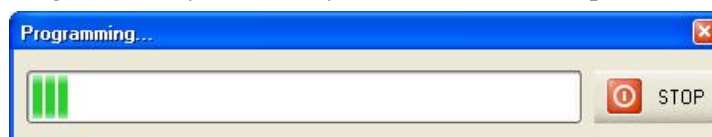


hoặc menu **Device** → **Select Device** (Ctrl-D).



Tìm tên loại IC cần nạp trong danh sách và nhấn OK.

Trở lại cửa sổ chính của chương trình, ta sử dụng hệ thống nút bên trái để thực hiện quá trình lập trình chip. Đơn giản nhất là nhấn . Quá trình nạp sẽ được thực hiện tự động, bao gồm đọc ID, Erase, Blank Check, Program, Verify, Lock. Đây là thanh tiến trình nạp...



Thông báo cho biết quá trình nạp thành công:

```
Willar SP180S programmer, Support the MCU of MCS51 series, such as
ATMEL / SST, support 24 / 93 Serial memory...
You can make it by yourself, Please download the relevant information from Willar
website(including PC software, firmware, schematic, USB Drivers, making explanation,
manuals, etc.
Relevant problems of making , Welcome to login Willar BBS to exchange ideas...
Official website: www.willar.com; www.ncusj.com

Device Model: ATMEL AT89S52
Load File: D:\DataPNLAB\89series41_57600.hex
File Format: IntelHEX
Load File Successful
Erasing...
Erase Completed
Blank Checking...
Blank check successful
Programming...
Program successful
Verifying...
Verify successful
Protecting...
Protect Completed
Elapsed Time: 10.90S
```

Đây là một phần mềm trực quan và rất dễ sử dụng, người dùng có thể tự khám phá các chức năng khác của chương trình. Mọi vấn đề không thể tự khắc phục trong quá trình sử dụng xin liên hệ với nhà sản xuất để được tư vấn.



PNLAB TECHNOLOGIES

Phòng 511 nhà D3 - Lương Định Của - Phương Mai - Đống Đa - Hà Nội

Website: <http://www.pnlabvn.com>

Email: Business@pnlabvn.com

Hotline: 0983550991 - 0989537500